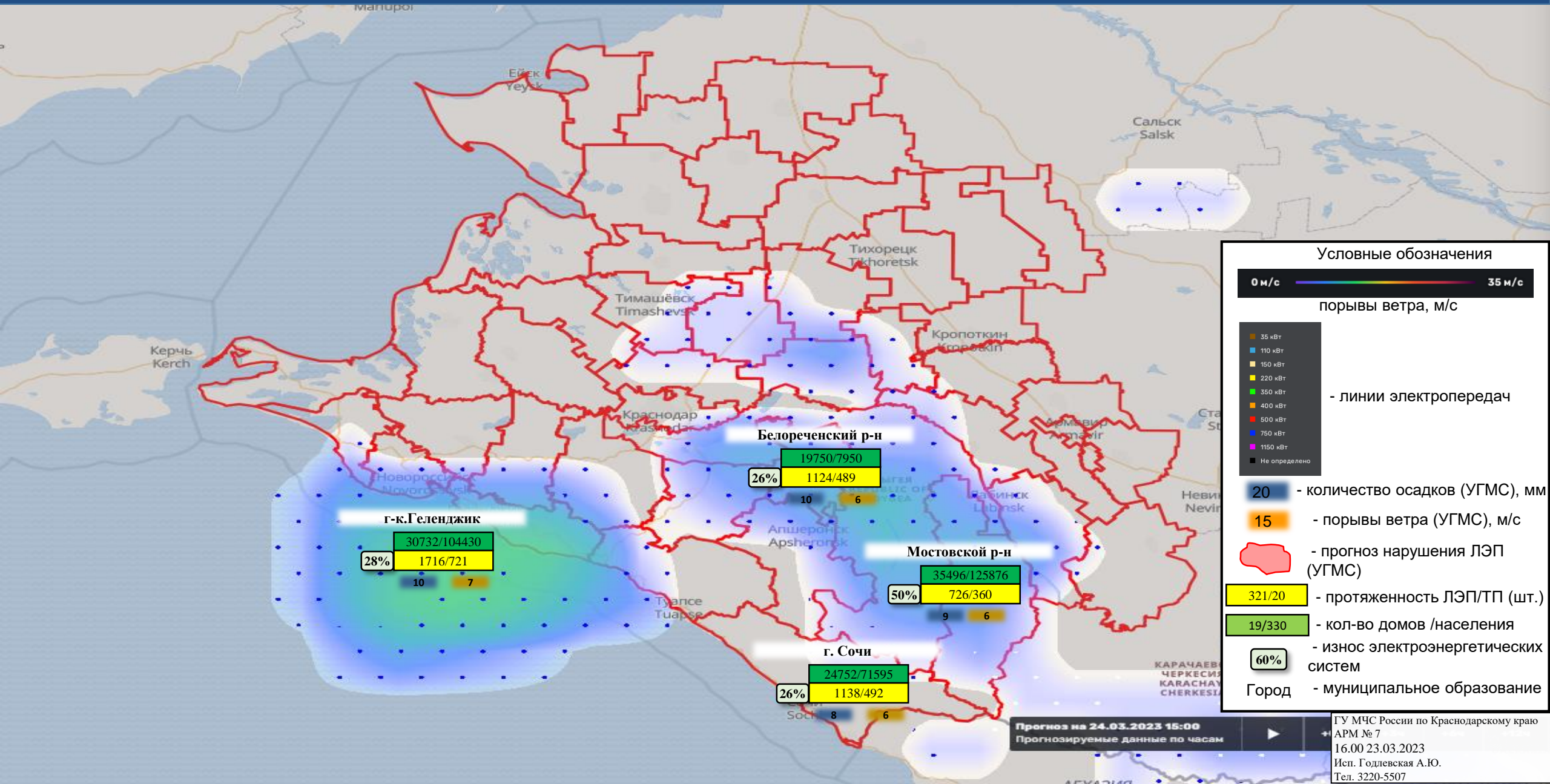
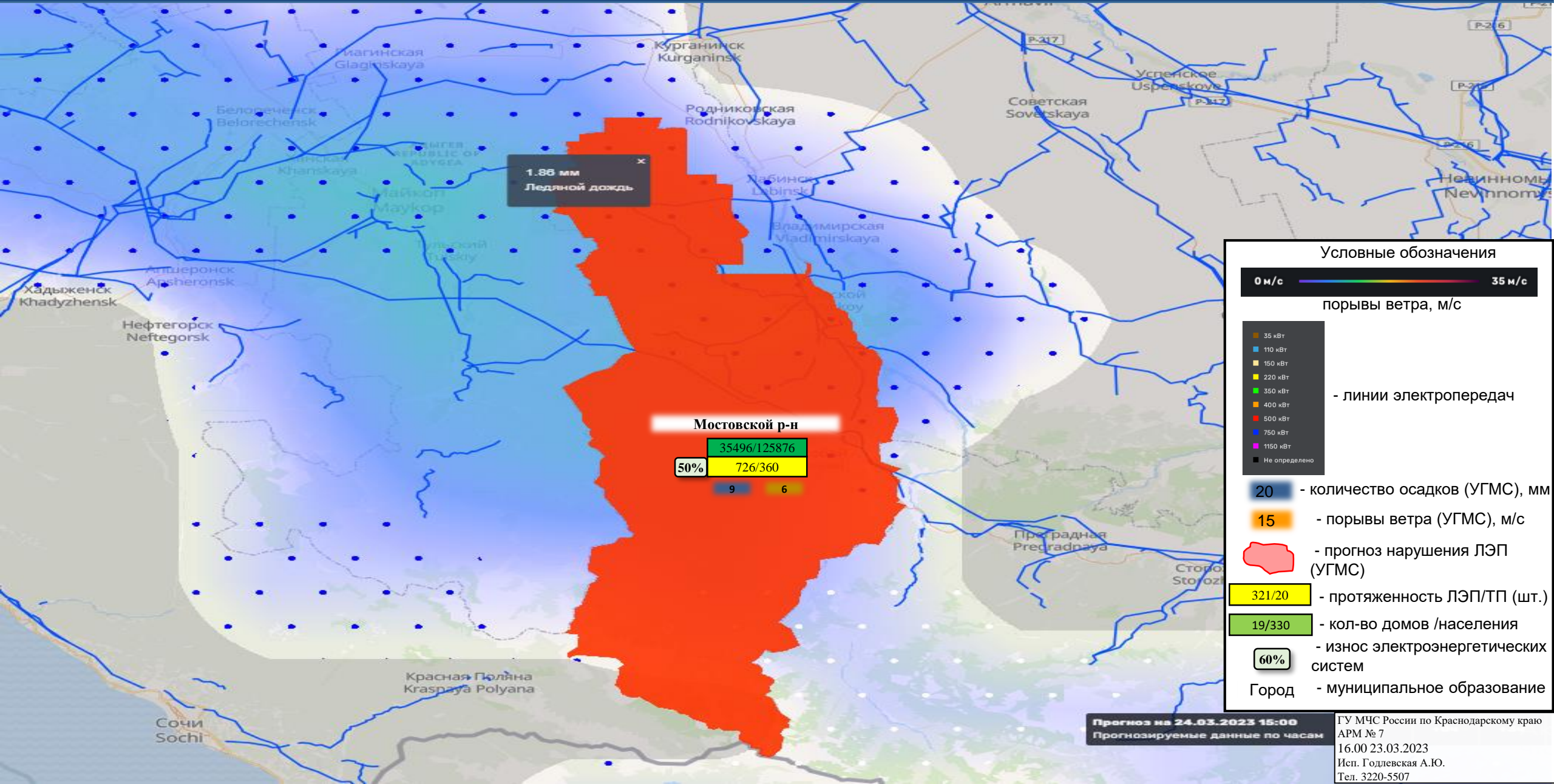


ИНФОРМАЦИОННЫЕ МАТЕРИАЛЫ ПО ОСАДКАМ НА ТЕРРИТОРИИ КРАСНОДАРСКОГО КРАЯ (РИСК НАРУШЕНИЯ ЭЛЕКТРОСНАБЖЕНИЯ НА 24.03.2023 г.)



ИНФОРМАЦИОННЫЕ МАТЕРИАЛЫ ПО ОСАДКАМ НА ТЕРРИТОРИИ КРАСНОДАРСКОГО КРАЯ (РИСК НАРУШЕНИЯ ЭЛЕКТРОСНАБЖЕНИЯ НА 24.03.2023 г.)



1.86 мм
Ледяной дождь

Мостовской р-н
35496/125876
50% 726/360
9 6

Условные обозначения

0 м/с ————— 35 м/с
порывы ветра, м/с

- 35 кВт
- 110 кВт
- 150 кВт
- 220 кВт
- 350 кВт
- 400 кВт
- 500 кВт
- 750 кВт
- 1150 кВт
- Не определено

- линии электропередач

20 - количество осадков (УГМС), мм

15 - порывы ветра (УГМС), м/с

■ - прогноз нарушения ЛЭП (УГМС)

321/20 - протяженность ЛЭП/ТП (шт.)

19/330 - кол-во домов /населения

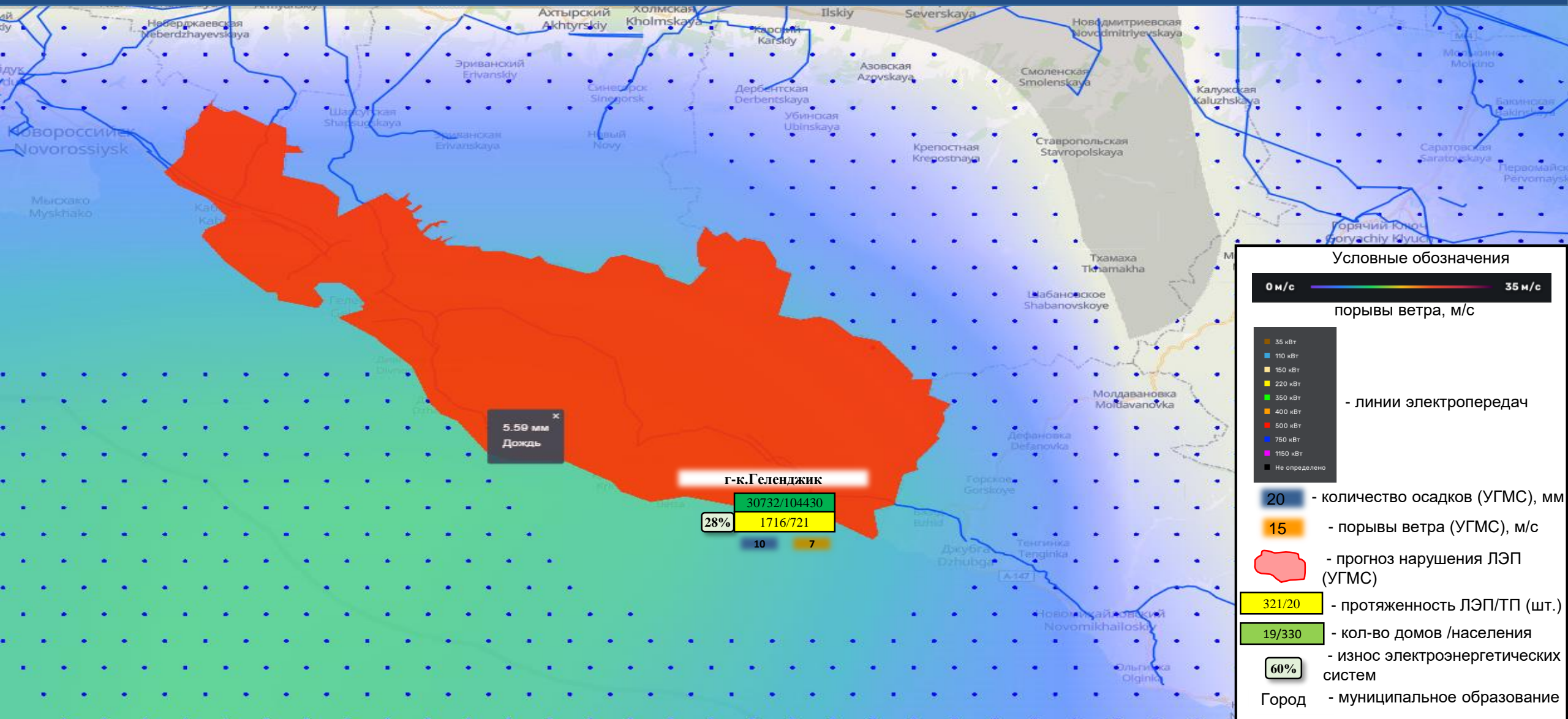
60% - износ электроэнергетических систем

Город - муниципальное образование

Прогноз на 24.03.2023 15:00
Прогнозируемые данные по часам

ГУ МЧС России по Краснодарскому краю
АРМ № 7
16.00 23.03.2023
Исп. Годлевская А.Ю.
Тел. 3220-5507

ИНФОРМАЦИОННЫЕ МАТЕРИАЛЫ ПО ПОРЫВАМ ВЕТРА НА ТЕРРИТОРИИ КРАСНОДАРСКОГО КРАЯ (РИСК НАРУШЕНИЯ ЭЛЕКТРОСНАБЖЕНИЯ НА 24.03.2023 г.)



5.59 мм
Дождь

г-к.Геленджик

30732/104430
28% 1716/721
10 7

Прогноз на 24.03.2023 15:00
Прогнозируемые данные по

ГУ МЧС России по Краснодарскому краю
АРМ № 7
16.00 23.03.2023
Исп. Голлевская А.Ю.
Тел. 3220-5507

ИНФОРМАЦИОННЫЕ МАТЕРИАЛЫ ПО ПОРЫВАМ ВЕТРА НА ТЕРРИТОРИИ КРАСНОДАРСКОГО КРАЯ (РИСК НАРУШЕНИЯ ЭЛЕКТРОСНАБЖЕНИЯ НА 24.03.2023 г.)



Прогноз на 24.03.2023 03:00
Прогнозируемые данные по часам

ГУ МЧС России по Краснодарскому краю
АРМ № 7
16.00 23.03.2023
Исп. Годлевская А.Ю.
Тел. 3220-5507

ИНФОРМАЦИОННЫЕ МАТЕРИАЛЫ ПО ПОРЫВАМ ВЕТРА НА ТЕРРИТОРИИ КРАСНОДАРСКОГО КРАЯ (РИСК НАРУШЕНИЯ ЭЛЕКТРОСНАБЖЕНИЯ НА 24.03.2023 г.)

